

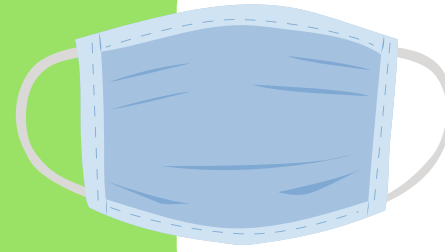
# CONSIGNES ELEVES

Protocole sanitaire Novembre 2020



## Je me désinfecte des mains :

- à l'entrée du collège, dans la salle
- après chaque récréation
- avant chaque entrée dans le self



Je porte le **masque** obligatoirement dans l'enceinte de l'établissement

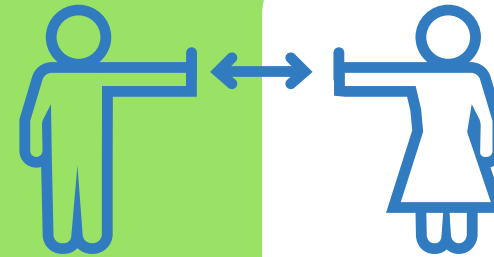


Les **horaires** des cours sont inchangés :

8h05 - 9h05 - 10h20 - 11h20 - 12h15  
13h - 14h - 15h15 - 16h10 - 17h10

Les **récréations** sont intégrées aux heures de cours :

6e et 5e : 9h40-9h55 & 14h55-15h10  
4e et 3e : 10h00-10h15 & 14h35-14h50



Je respecte les **règles de distanciation physique**



J'emmène ma **gourde**, elle me servira également au réfectoire (plus de pichets)



Je reste **dans une même salle** toute la journée, sauf pour quelques salles spécialisées (sciences, techno,...)

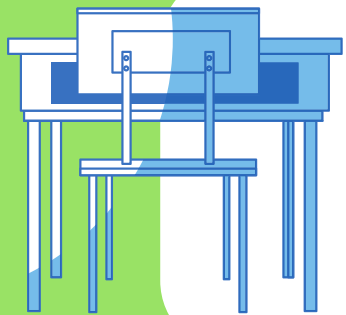
**Les enseignants viennent me chercher dans la cour et m'accompagnent dans les salles.**



Au réfectoire, je m'installe à la place **indiquée par l'adulte (distanciation respectée)**. Je retire mon masque **seulement quand je suis assis.**



A la récréation, je reste dans la **zone définie pour mon niveau**



Je reste à la **même table** toute la journée. Dans une salle spécialisée, ma table a été désinfectée avant de m'installer



Dans le cadre du plan **vigipirate**, je montre l'intérieur de mon sac à l'entrée du collège. Je ne reste pas devant le collège.

